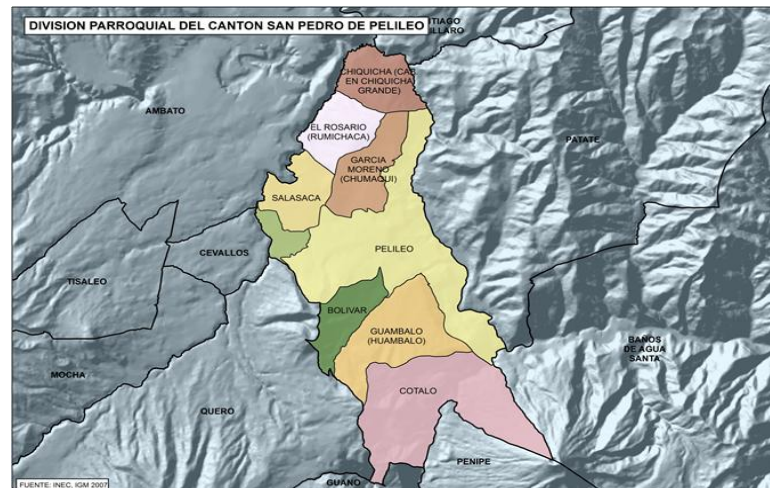
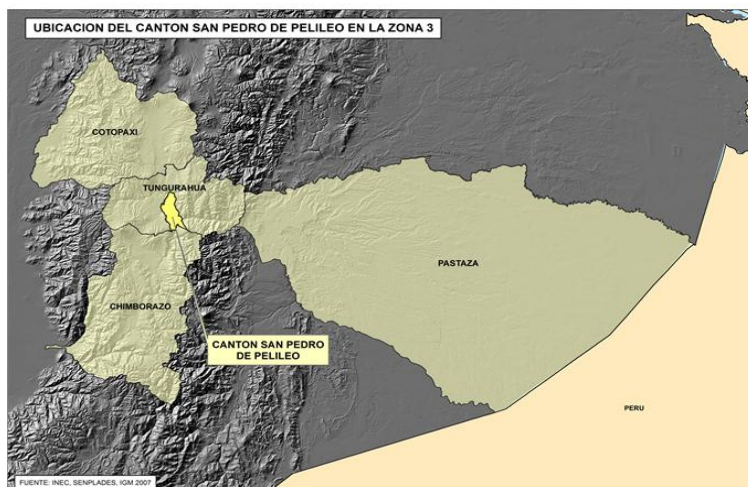


FICHA DE CIFRAS GENERALES

CANTÓN

- Cantón SAN PEDRO DE PELILEO, Provincia de TUNGURAHUA se encuentra en la Zona 3 de planificación.

UBICACIÓN GEOGRÁFICA



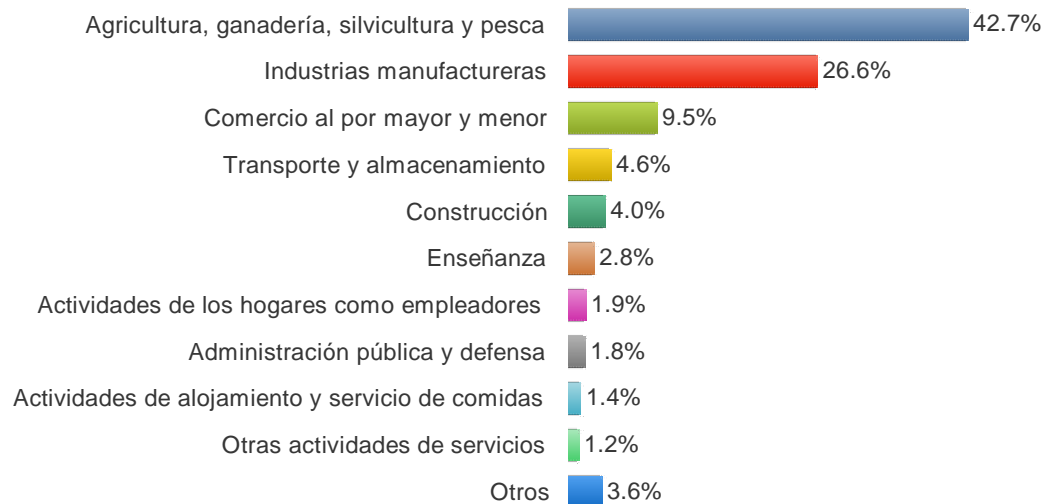
- El cantón SAN PEDRO DE PELILEO cuenta con 9 parroquias.
- Representa el 6.0% del territorio de la provincia de TUNGURAHUA (aproximadamente 0.2 mil km²).

INDICADORES ECONÓMICOS

Población:	56.6 mil hab. (11.2% respecto a la provincia de TUNGURAHUA).
Urbana:	17.9%
Rural:	82.1%
Mujeres:	51.7%
Hombres:	48.3%
PEA:	60.3% (11.3% de la PEA de la provincia de TUNGURAHUA)

Fuente: INEC - Censo de Población y Vivienda 2010

SAN PEDRO DE PELILEO: Población Ocupada por Rama de Actividad

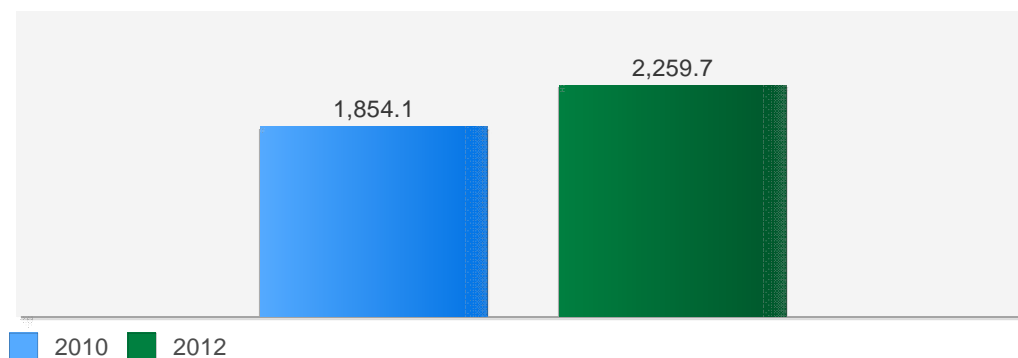


Fuente: INEC - Censo de Población y Vivienda 2010

• Recaudación de impuestos:

En el 2012 el Impuesto a la Renta recaudado en el cantón SAN PEDRO DE PELILEO representó el 4.1% del total de la provincia TUNGURAHUA. Respecto al 2010 creció en 21.9%.

SAN PEDRO DE PELILEO: Recaudación Impuesto a la Renta miles de dólares



Fuente: Servicio de Rentas Internas

NOTA: Datos provisionales sujetos a revisión por parte del SRI, por registros manuales no desglosados a nivel cantonal.

**INDICADORES
ECONÓMICOS**

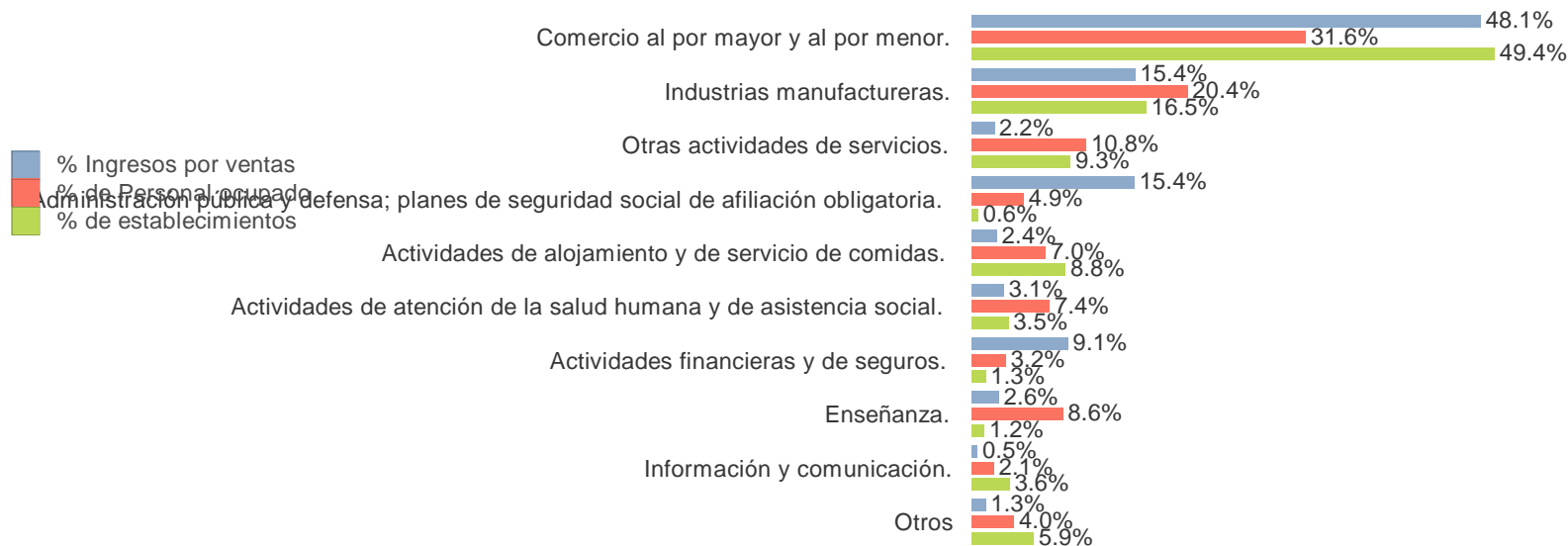
• Participación de la actividad económica

Establecimientos económicos:	1.9 mil establecimientos (7.6% de la provincia de TUNGURAHUA).
Ingreso por Ventas:	86 millones (2.6% de la provincia de TUNGURAHUA).
Personal Ocupado:	4.7 mil personas (6.1% de la provincia de TUNGURAHUA).

Principales actividades que generan mayor ingreso

Clasificación CIU 4.0 Actividad Principal	%
Comercio al por mayor y al por menor - reparación de vehículos automotores y motocicletas.	48.1%
Industrias manufactureras.	15.4%
Administración pública y defensa - planes de seguridad social de afiliación obligatoria.	15.4%

Fuente: INEC, Censo Económico 2010

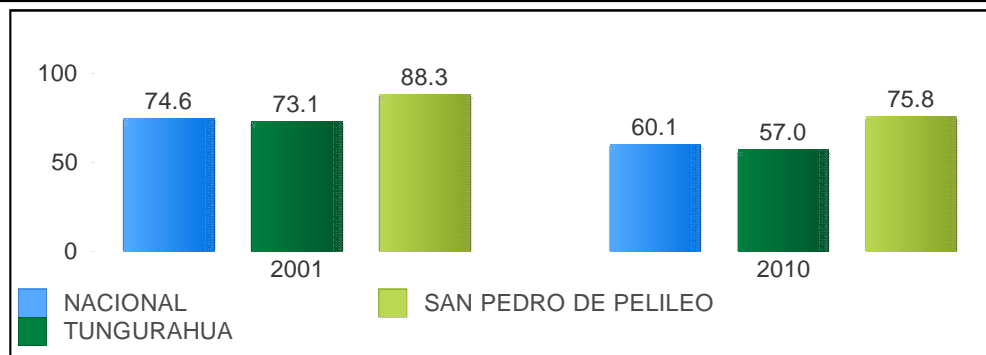


Fuente: INEC, Censo Económico 2010

INDICADORES SOCIALES

• La pobreza en el cantón SAN PEDRO DE PELILEO por NBI es de 14.9% con respecto a la provincia de TUNGURAHUA

SAN PEDRO DE PELILEO: Porcentaje de Personas Pobres por NBI Intercensal 2001 - 2010



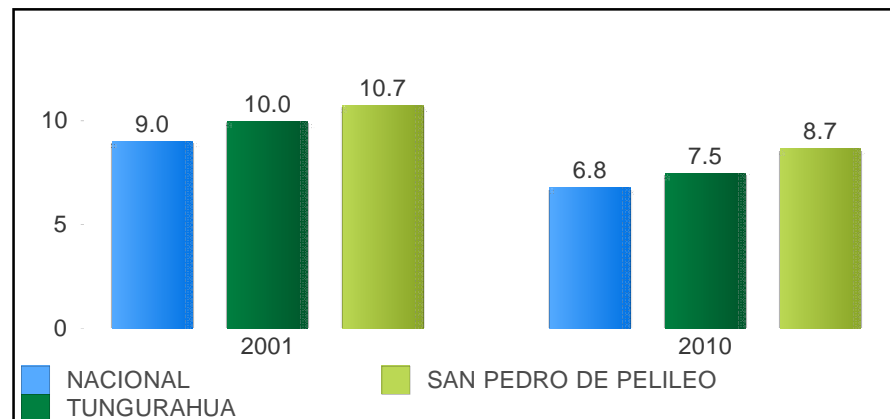
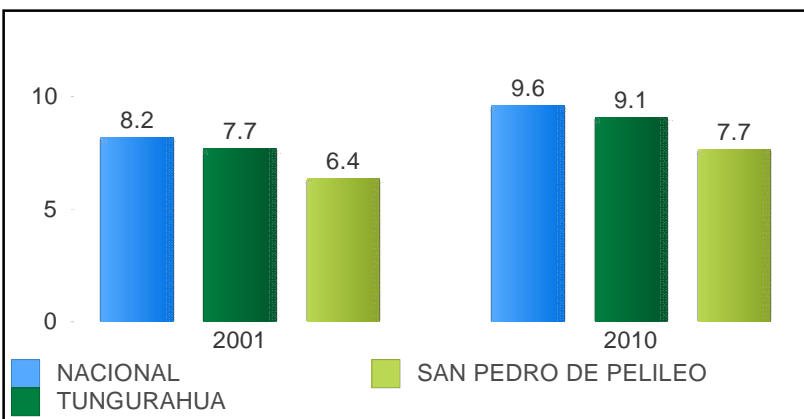
Fuente: INEC - Censo de Población y Vivienda 2010

• La escolaridad de la población en el cantón SAN PEDRO DE PELILEO es de 7.2 años para las mujeres y 8.1 años para los hombres.

• El analfabetismo de las mujeres en el cantón SAN PEDRO DE PELILEO es del 11.5% y en los hombres es del 5.5%.

SAN PEDRO DE PELILEO: Escolaridad Intercensal 2001 - 2010 (Población de 24 y más años de edad)

SAN PEDRO DE PELILEO: Tasa de Analfabetismo Intercensal 2001 - 2010 (Población de 15 y más años de edad)



Aumentó en 1.3 años
Período 2001- 2010

Reducción: 2.1 puntos porcentuales
Período 2001- 2010

Fuente: INEC - Censo de Población y Vivienda 2010

INDICADORES SOCIALES

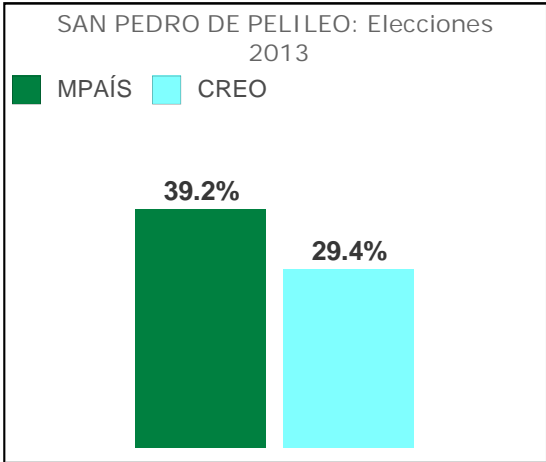
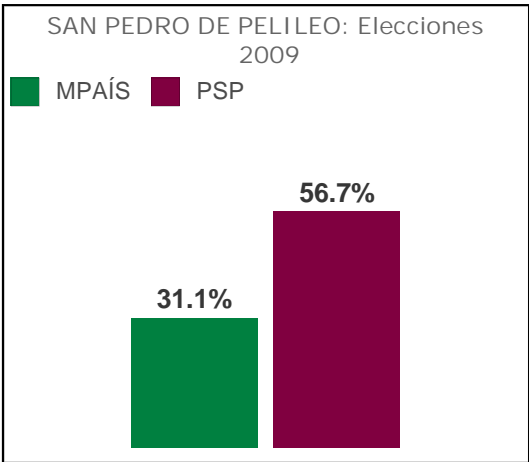
• Programas sociales en SAN PEDRO DE PELILEO

PROGRAMAS SOCIALES	BENEFICIARIOS TUNGURAHUA	BENEFICIARIOS SAN PEDRO DE PELILEO	UNIDADES	FECHA
Bono de Desarrollo Humano (BDH)	62412	9587	Madres, adultos mayores y personas con discapacidad	Enero 2014
Crédito de Desarrollo Humano (CDH)	60	8	Madres, adultos mayores y personas con discapacidad	Enero 2014
Instituto de la Niñez y la Familia (INFA)	13109	1757	Niños y niñas	Enero - Marzo 2012

Fuente: MCDS - RIPS

INDICADORES POLÍTICOS

• Resultados a nivel cantonal (CNE):



Fuente: CNE - Consejo Nacional Electoral

INSTITUCIÓN	SENPLADES - Secretaria Nacional de Planificación y Desarrollo
RESPONSABLE	SI – DIRECCIÓN DE MÉTODOS, ANÁLISIS E INVESTIGACIÓN
FECHA	25 de Febrero de 2014